



にんしょうだいめいし 人称代名詞



1. しまむにの人称代名詞には、単数・複数の他に「2つの人(双数)」を表す言い方がある。
2. 2人称代名詞(英語のyou)には、目上の人などに使う「なた(あなた)」と、同級生や年下に使う「うら(あんた)」の2種類がある。

1 人称代名詞の体系

「これ」「私」「君」など、そのものの名前を使わずに、人やモノを指し示す語を「代名詞」と言います。中でも「私」「君」のように、人を指す語は「人称代名詞」と呼ばれ、話し手(=私, I)を指す語を「1人称代名詞」、聞き手(=君, you)を指す語を「2人称代名詞」と言います。この課では、しまむにの1・2人称代名詞について学びます。

表1. しまむにの1・2人称代名詞

	単数(1人)			双数(2人) ¹	複数(数人)
私	わ 「私(が)」	わー/わん 「私(の)」	わぬ/わな 「私(は)」	わてー 「私たち2人」	わきゃ/わちゃ ² 「私たち」
あんた	うら 「あんた」			うてー 「あんた達2人」	うきゃ/うちゃ ³ 「あんた達」
あなた	なた 「あなた」			—	なたたー 「あなた方」

¹ 双数形は他に「なてー(あの人たち2人)」という形がありますが、この語については謎につつまれています。

² 西部方言(知名方面)では「わきゃ」、東部方言(和泊方言)では「わちゃ」といいます。島内方言の地域差については、1-2「しまむにの地域差」も参考にしてください。

³ 西部方言では「うきゃ」、東部方言では「うちゃ」といいます。

しまむにの1・2人称代名詞の体系的な特徴として、まず2人称(you)に、目上の人やあまり親しくない人に使う「尊称形」と、同年代の人や目下・親しい人に使う「非尊称形」があります。尊称形は「なた」系の形になります。

もう一つ、とても面白い特徴は、1人を表す^{たんすう}単数形、数人を表す^{ふくすう}複数形の他に、2人を表す^{そうすう}「**双数形**」があることです!これは、アラビア語などに有名ですが、日本諸方言では、奄美諸方言にしか見つかりません。どういうことかと言うと、日本語や英語では、「**私** (1人)」に対して「**私たち** (2人以上)」、「**I** (1人)」に対して「**we** (2人以上)」のように、単数と複数の区別しかありませんが、しまむにの場合は、**わー**「私 (1人)」、**わきゃ**「**私たち** (2人以上)」の他に「**わてー**」という「**2人**」の時だけを表せる単語があるのです。



^{わたし}
わ「**私**」
うら「**あんた**」



^{わたし}
わてー「**私たち2人**」
うてー「**あんた達2人**」



^{わたし}
わきゃ／わちゃ「**私たち**」
うきゃ／うちゃ「**あんた達**」

2 色々な「私」

表1を見て分かる通り「私」を表す語は、後ろに続く助詞によって形が変わったり、また地域差もあります。ここでは国頭集落の例をあげるなので、みなさんの集落でどうなっているかも聞いてみましょう。

(1) **わ**=が **しゅん**
私=が する
^{わたし}
「**私**がする」

← 助詞の「**が**」が後ろに来るときは「**わ** (私)」という形になります。
これは、全島的に同じだと思われます。

(2) **わー**／**わん** **やー**=わ **うり**=ど～
私の 家=は それ=だよ
^{わたし}
「**私**の家はそれだよ」

← 「**私**の」と言うときには「**わー**」もしくは「**わん**」を使い、助詞はつけません。
(教材4-2も見てください)

(3) **わな** **みつこ** **でいろ**
私は みつこ です
^{わたし}
「**私**はみつこです」

← 「**私**は」と言うときには「**わな**」という形を使います。
「**わな**=**わ**」ということも出来ます。

(4) **わん**=とう をうどうてい くりり
私=と おどって 下さい
^{わたし}
「**私**と踊ってください」

← 上で述べた以外の助詞(「**と**」「**に**」「**から**」等)を付ける時には「**わん**」を使います。

3 複数の形

名詞を複数形にするには、日本語の「達」にあたる「**きゃ／ちゃ**」「**たー**」等を語の後ろにつけます（詳しくは、教材4-4）。1・2人称非尊称形は、単数形の「**わ**」「**うら**」の語頭音に、それぞれ「**きゃ／ちゃ**」がついた「**わきゃ／わちゃ**（私達）」、「**うきゃ／うちゃ**（あんた達）」、2人称非尊称形は、単数形の「**なた**」に「**たー**」がついた「**なたたー**（あなた達）」となります。

わ わたし 「私」	→	わきゃ／わちゃ わたし 「私たち」
うら 「あんた」	→	うきゃ／うちゃ 「あんた達」
なた 「あなた」	→	なたたー 「あなた方」

4 使ってみよう

表1の人称代名詞を、色々な文章の中で使ってみましょう。



うら たる=よー？

あんた だれ=か

「君はだあれ？」

わぬ=わ／わな みちこ でいろ

私=は みちこ です

わたし
「私はみちこです」



たる=が わー／わん くわーし かでい=よー？

だれ=が 私の おかし 食べた=の

だれ わたし
「誰が私のお菓子を食べたの？」



わ=が かだん=ど～

私=が 食べた=よ

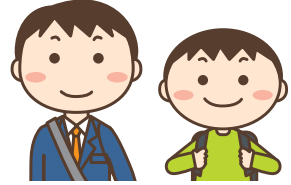
わたし
「私が食べたよ」





うてー=わ **みちゅん=やー**
 あんた達2人=は 似ている=ね
 に
 「あんた達2人は似ているね」

わてー=わ **はらじ=どやー**
 私達2人=は 親戚=だよ
 わたし しんせき
 「私達2人は親戚だよ」



うり **まさぎさん=やー**
 それ おいしそう=ね
 「それ、おいしそうね～」

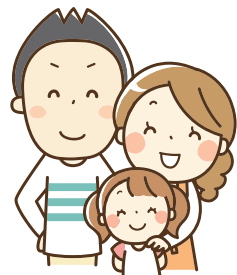


なた=から **おいしり=よー**
 あなた=から めし上がれ=ね
 め
 「あなたから、お召し上がり下さいね」



うきや/うちや **たる=よー?**
 あんた達 だれ=か?
 「あんた達だれ?」

わきや/わちや **たかし=が** **はろじ=どやー**
 私達 たかし=の 親戚=だよ
 わたし しんせき
 「私達、たかしの親戚だよ」



なたたー=わ **たる** **でいろ=よー?**
 あなた方=は だれ です=か
 だれ
 「あなた方は誰ですか?」

わきや/わちや **おーさか=から** **きちゃん=どー**
 私達 大阪=から 来た=よ
 わたし
 「私達、大阪から来たんだよ」

